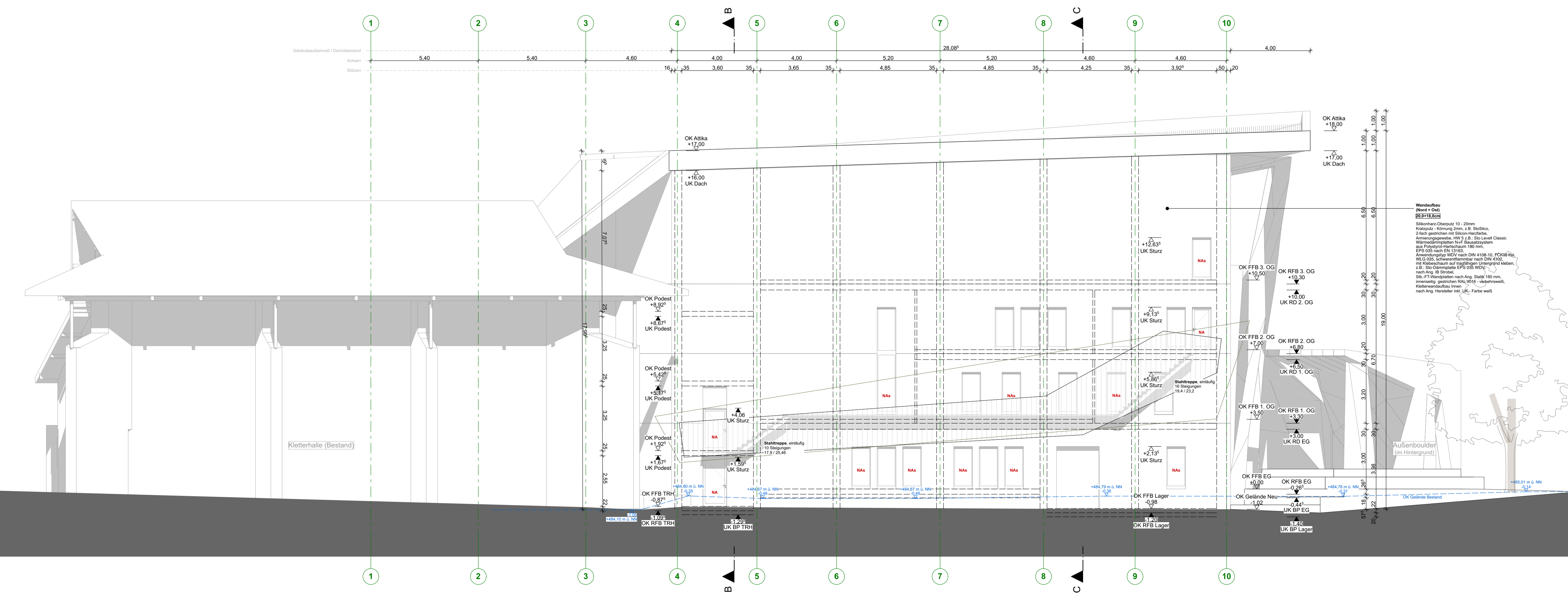
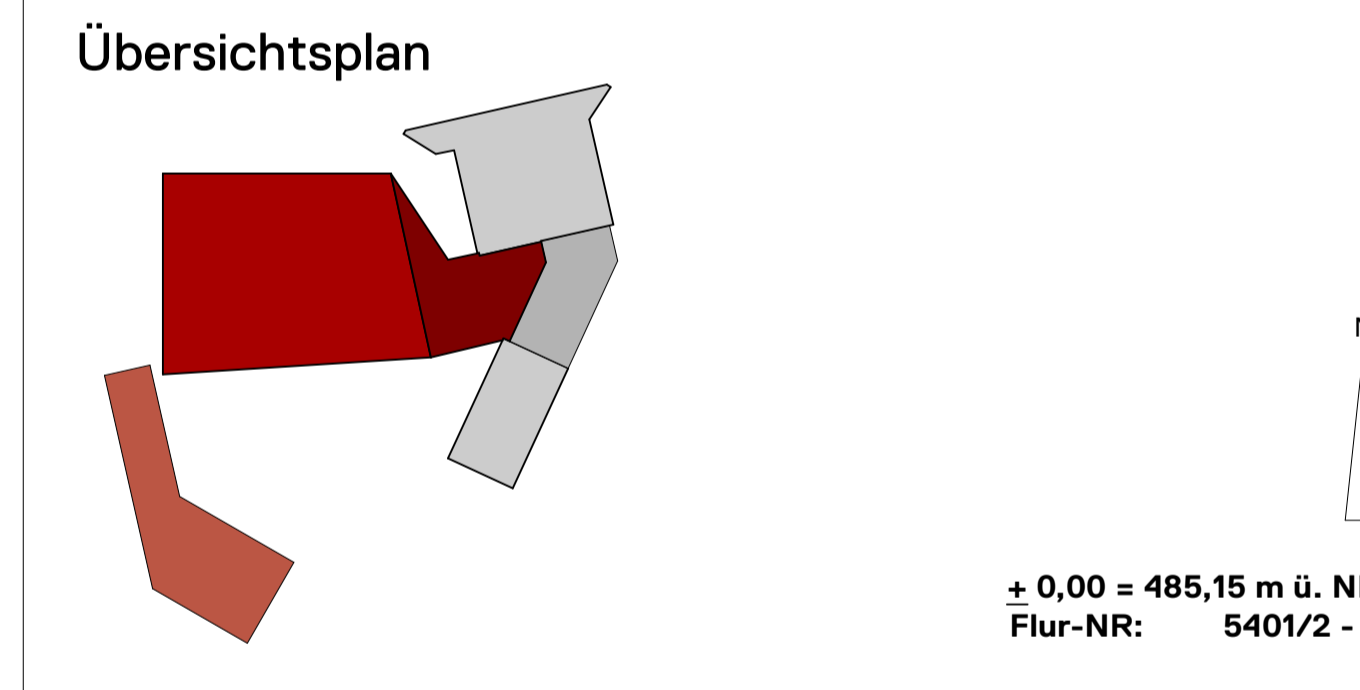


- ### Legende
- Mauerwerk
  - Beton (unbewehrt)
  - Stahlbeton
  - Stahlbeton - Fertigteil
  - Trockenbau-Vorsatzschale
  - Bestand
  - Abbruch
  - Neubau
  - Trockenbauwand
  - Detailverweis
  - ACHTUNG!
  - Achse
  - Aussparungen
  - Brandwand
  - Wand F90
  - Wand F30
- +1,01  
 +2,01  
 Turmaße bezogen auf OKFFB des jeweiligen Geschosses  
 Teilinformation E Planung (nur als Teilreferenz, die jeweiligen HLS-Pläne sind zwingend zu beachten)  
 Teilinformation E Planung (nur als Teilreferenz, die jeweiligen E-Pläne sind zwingend zu beachten)  
 Indexmarkierung Änderung (aktuelle Änderungen sind mit einer Revisionswoche gekennzeichnet)

- ### Abkürzungen
- OK RFB Oberkante Rohfußboden (bezogen auf ± 0.00 m)
  - OK FFB Oberkante Fertigfußboden (bezogen auf ± 0.00 m)
  - UK RD Unterkante Rohdecke (bezogen auf ± 0.00 m)
  - UK FD Unterkante Fertigdecke (bezogen auf ± 0.00 m des jeweiligen Geschosses)
  - BRH Brüstungshöhe (bezogen auf OK FFB des jeweiligen Geschosses)
  - LRH Lichte Raumhöhe (bezogen auf OK FFB des jeweiligen Geschosses)
  - WD Wanddurchbruch mit Angabe Breite/Höhe/UK/OK
  - WS Wandschlitz mit Angabe Breite/Höhe/UK/OK
  - DD Deckendurchbruch mit Angabe Breite/Tiefe
  - DS Deckenschlitz mit Angabe Breite/Tiefe
  - UZ Unterzug mit Angabe Material/Breite/Höhe/UK/OK
  - UZ Überzug mit Angabe Material/Breite/Höhe/UK/OK

- ### Oberflächen
- |     |                    |     |                    |
|-----|--------------------|-----|--------------------|
| NV  | Nadelvlies         | LI  | Linoleum           |
| BBS | Bodenbeschichtung  | WBS | Wandbeschichtung   |
| SE  | Sichtestrich       | PVC | PVC                |
| FL  | Fliesen            | PK  | Parkett            |
| BS  | Betonstichig       | TE  | Teppich            |
| BA  | Betonanstrich      | TBA | Trockenbau Akustik |
| TB  | Trockenbau         | KD  | Kühldecke          |
| TZA | Trapez Akustikloch | D   | Dämmung            |
| GL  | Glas               | GT  | Gitterrost         |
| MT  | Mobile Trennwand   |     |                    |



161125\_DAV\_1313.GP\_1313 DAV Kletter- und Landesleistungszentrum\_300, Ansicht Nord, Süd

Genehmigungsplanung

### Genehmigungsplanung

Ansicht Nord, Süd

Maßstab: 1:100 gezeichnet: mm Planraum: 24.11.16

Bauherr: Deutscher Alpenverein e.V. Sektion Augsburg, Peutingers-Str. 24 Augsburg 86152

NACHBARN: Stadt Augsburg, Rathausplatz 1, 86150 Augsburg, Flurstück: 5253/4, 5400/1, 5401/0, 5401/6, 5401/8, 5401/16, 5401/3

Tumengemeinde Viktoria Augsburg 1987 e.V., Fuglerstraße 4, 86459 Gessensthausen, Flurstück: 5401/6, 5401/8

Evangeliums-Christen-Baptisten zu Augsburg, Entenstraße 6, 86343 Königbrunn, Flurstück: 5401/14

Entwurfsverfasser:

OTT Architekten Partnerschaft mbB  
Konrad-Adenauer-Allee 35  
86150 Augsburg  
Telefon (0821) 307 57-0 Fax-22  
info@ottarchitekten.com  
ottarchitekten.com

Alle Maße sind vor Beginn der Ausführung auf der Baustelle eigenverantwortlich zu prüfen und mit den Statikplänen, den Installationsplänen der Fachplaner für Haustechnik, der Ausführungsplanung und dem Brandschutzgutachten abzugleichen. Abweichungen sind der Bauleitung und dem Architekten unverzüglich anzuzeigen.  
Dieser Plan darf ohne Zustimmung von OTT ARCHITECTEN nicht verwendet, noch in Ausschnitten kopiert, oder an Dritte weitergegeben werden. Genehmigungspläne sind nicht für die Ausführung bestimmt.

Bah 1189 x 841 mm